

修正前

修正後

原子力災害対策本部事務局の体制（フェーズ1：初動対応）

原子力災害対策本部事務局の体制（フェーズ1：初動対応）

官邸・内閣府本府庁舎

官邸・内閣府本府庁舎

官邸チーム

官邸チーム

事務局長：内閣府政策統括官（原子力防災担当）
 事務局長代理：規制庁長官、内閣府大臣官房審議官（原子力防災担当）
 事務局次長：内閣官房危機管理審議官
 ：内閣府大臣官房審議官（防災担当）

事務局長：内閣府政策統括官（原子力防災担当）
 事務局長代理：規制庁長官、内閣府大臣官房審議官（原子力防災担当）
 事務局次長：内閣官房危機管理審議官
 ：内閣府大臣官房審議官（防災担当）

総括班

広報班

総括班

広報班

プラント班

プラント班

住民安全班

放射線班

医療班

実動対処班

住民安全班

放射線班

医療班

実動対処班

ERC

ERC

ERCチーム

ERCチーム

事務局長：規制庁次長

事務局長：規制庁次長

総括班

広報班

国際班

運営支援班

実動対処班

総括班

広報班

国際班

運営支援班

実動対処班

オンサイト総括

プラント班

オンサイト総括

プラント班

オフサイト総括

住民安全班

放射線班

医療班

※複合災害調整班

※大規模複合災害時のみ設置

オフサイト総括

オフサイト総括班

住民安全班

放射線班

医療班

※複合災害調整班

※大規模複合災害時のみ設置

原子力利用省庁執務室等

原子力利用省庁執務室等

原子力被災者生活支援チーム

原子力被災者生活支援チーム

事務局長：原子力利用省庁副大臣（又は原子力利用省庁大臣政務官）
 事務局長補佐：内閣府大臣官房審議官（原子力利用省庁の職員が併任）

事務局長：原子力利用省庁副大臣（又は原子力利用省庁大臣政務官）
 事務局長補佐：内閣府大臣官房審議官（原子力利用省庁の職員が併任）

総括班

住民支援班

医療班

放射線班

総括班

住民支援班

医療班

放射線班

広報・国際班

被災自治体支援チーム

広報・国際班

被災自治体支援チーム

OFC

OFC

原子力災害現地対策本部

原子力災害現地対策本部

事務局長：内閣府大臣官房審議官（原子力防災担当）
 事務局次長（広報官）：原子力利用省庁審議官等

事務局長：内閣府大臣官房審議官（原子力防災担当）
 事務局次長（広報官）：原子力利用省庁審議官等

総括班

広報班

運営支援班

総括班

広報班

運営支援班

住民安全班

住民安全班

放射線班

医療班

実動対処班

放射線班

医療班

実動対処班

プラントチーム

プラントチーム

原子力災害対策本部事務局の体制（フェーズ2：初動対応後）

官邸・内閣府本府庁舎

連絡調整担当の職員（必要に応じて）

ERC

ERCチーム

事務局長：内閣府政策統括官（原子力防災担当）

総括班 広報班 国際班 運営支援班 実動対処班

オンサイト総括 プラント班

オフサイト総括 住民安全班 放射線班 医療班 複合災害調整班※1

※1 大規模複合災害時のみ設置。

原子力利用省庁執務室等

原子力被災者生活支援チーム

事務局長：原子力利用省庁副大臣（又は原子力利用省庁大臣政務官）
事務局長補佐：内閣府大臣官房審議官（原子力利用省庁の職員が併任）

総括班 住民支援班 医療班 放射線班

広報・国際班 被災自治体支援チーム

OFC

原子力災害現地対策本部

事務局長：内閣府大臣官房審議官（原子力防災担当）
事務局長次長（広報官）：原子力利用省庁審議官等

総括班 広報班 運営支援班

住民安全班 放射線班 医療班 実動対処班

プラントチーム

原子力災害対策本部事務局の体制（フェーズ2：初動対応後）

官邸・内閣府本府庁舎

連絡調整担当の職員（必要に応じて）

ERC

ERCチーム

事務局長：内閣府政策統括官（原子力防災担当）

総括班 広報班 国際班 運営支援班 実動対処班

オンサイト総括 プラント班

オフサイト総括 オフサイト総括班 住民安全班 放射線班

医療班 複合災害調整班※

※大規模複合災害時のみ設置

原子力利用省庁執務室等

原子力被災者生活支援チーム

事務局長：原子力利用省庁副大臣（又は原子力利用省庁大臣政務官）
事務局長補佐：内閣府大臣官房審議官（原子力利用省庁の職員が併任）

総括班 住民支援班 医療班 放射線班

広報・国際班 被災自治体支援チーム

OFC

原子力災害現地対策本部

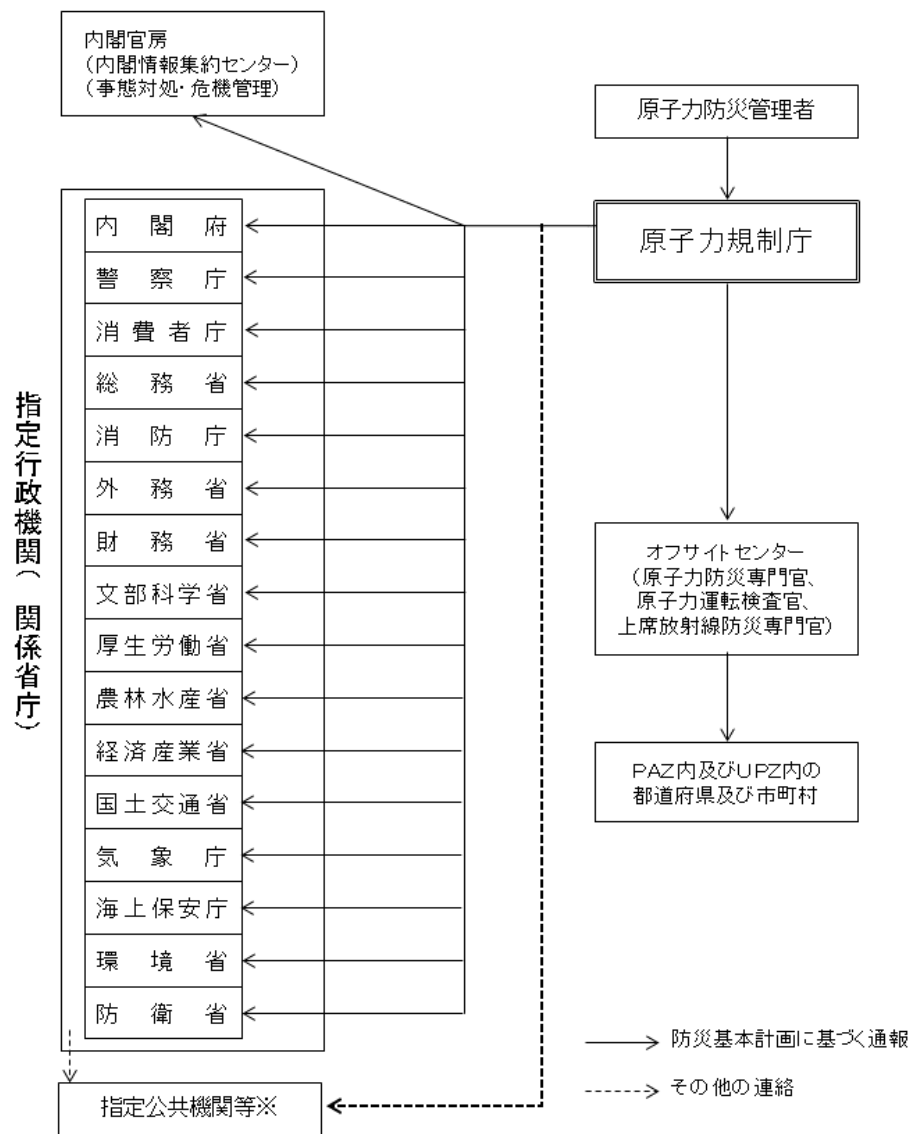
事務局長：内閣府大臣官房審議官（原子力防災担当）
事務局長次長（広報官）：原子力利用省庁審議官等

総括班 広報班 運営支援班 住民安全班

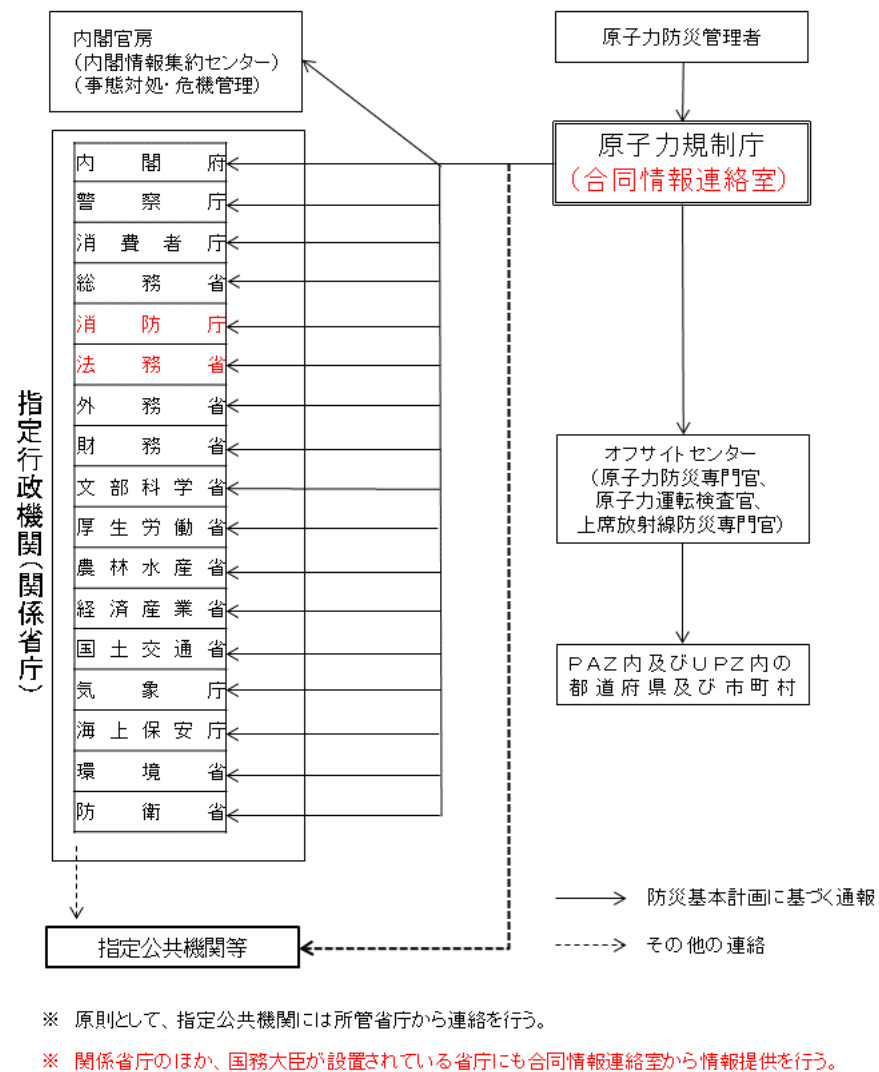
放射線班 医療班 実動対処班

プラントチーム

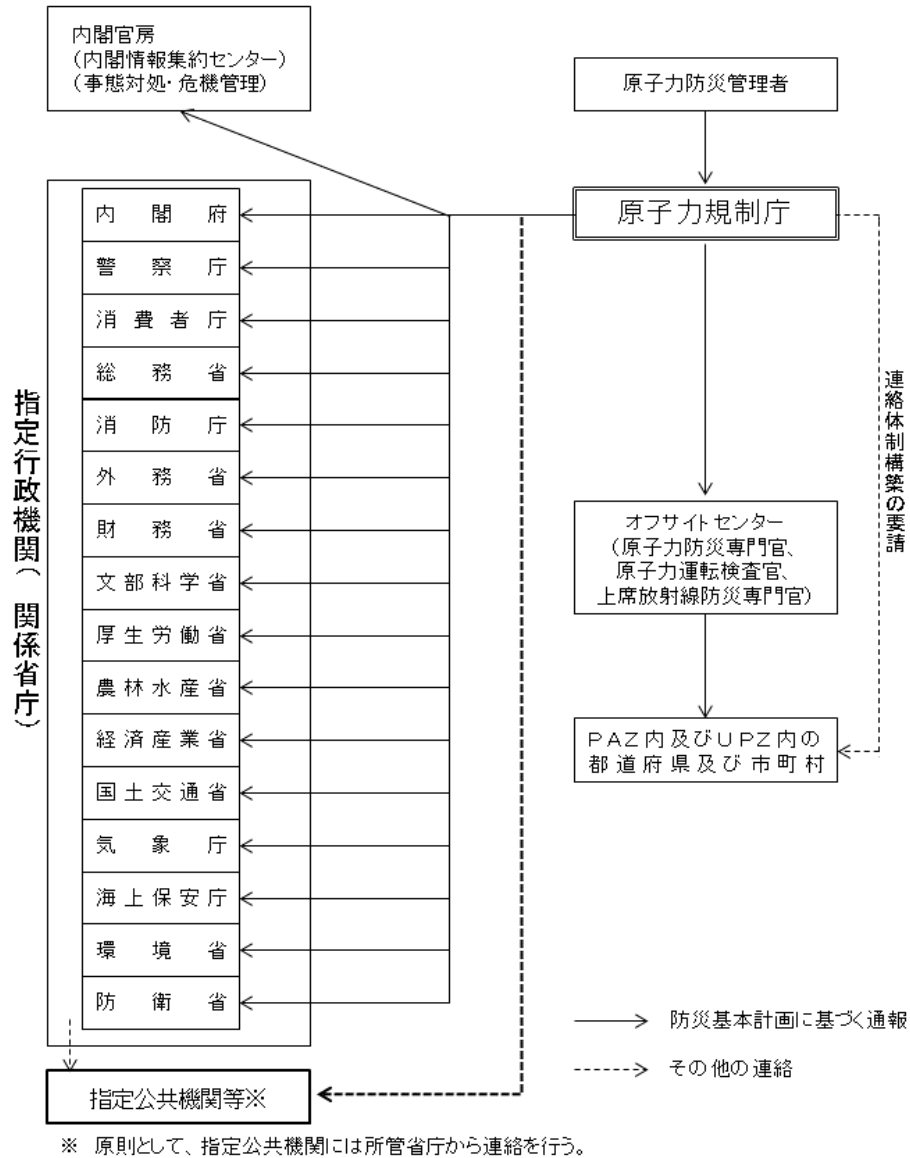
情報収集事態時の情報伝達方法



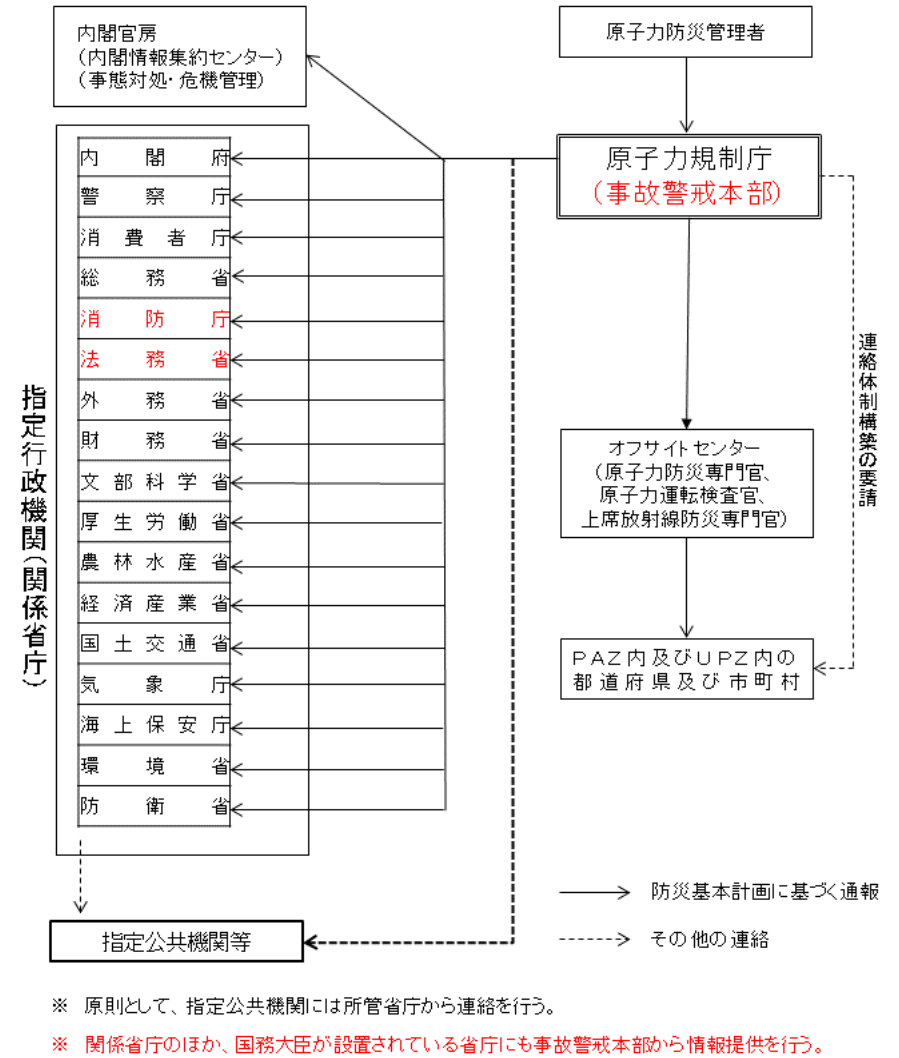
情報収集事態時の情報伝達経路



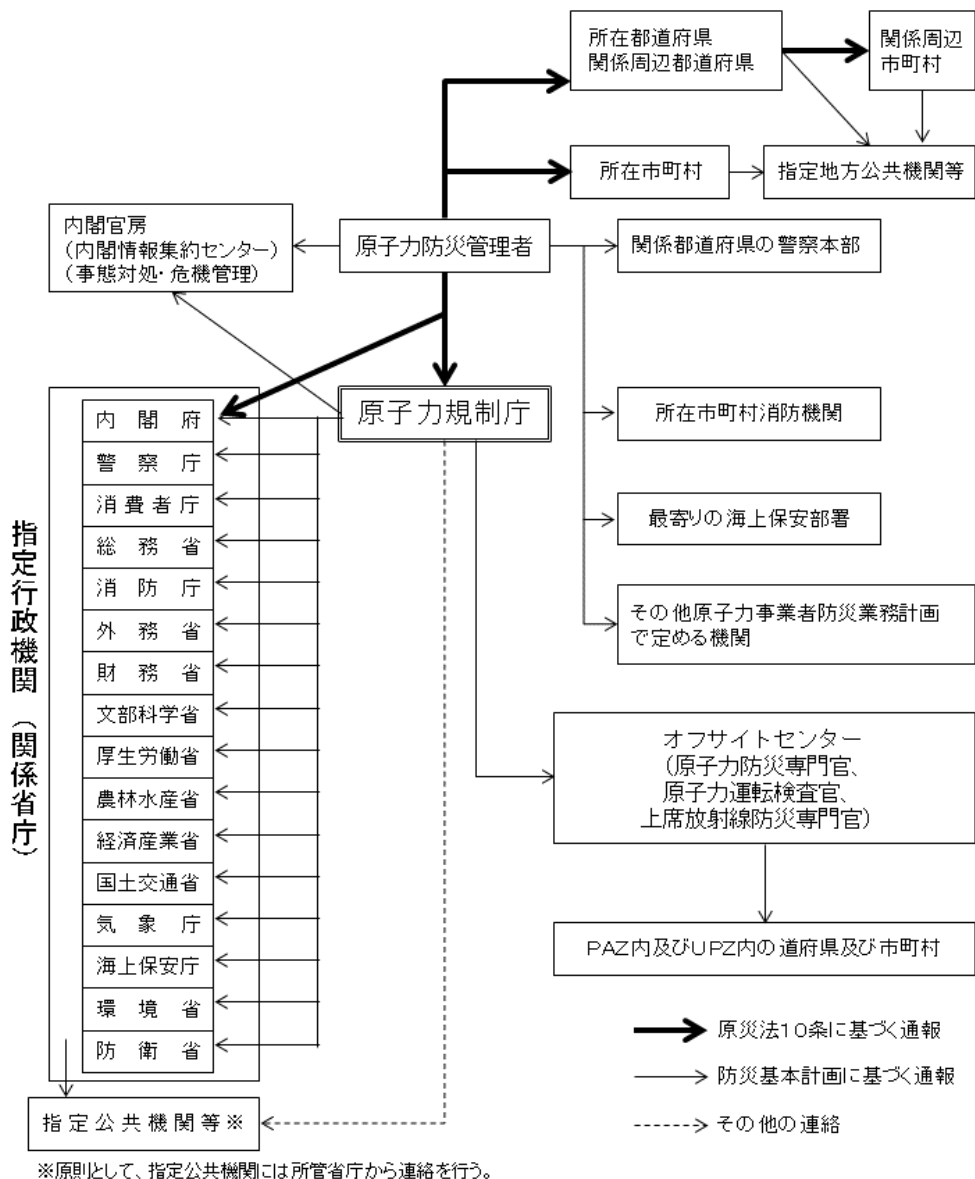
警戒事態時の情報伝達方法



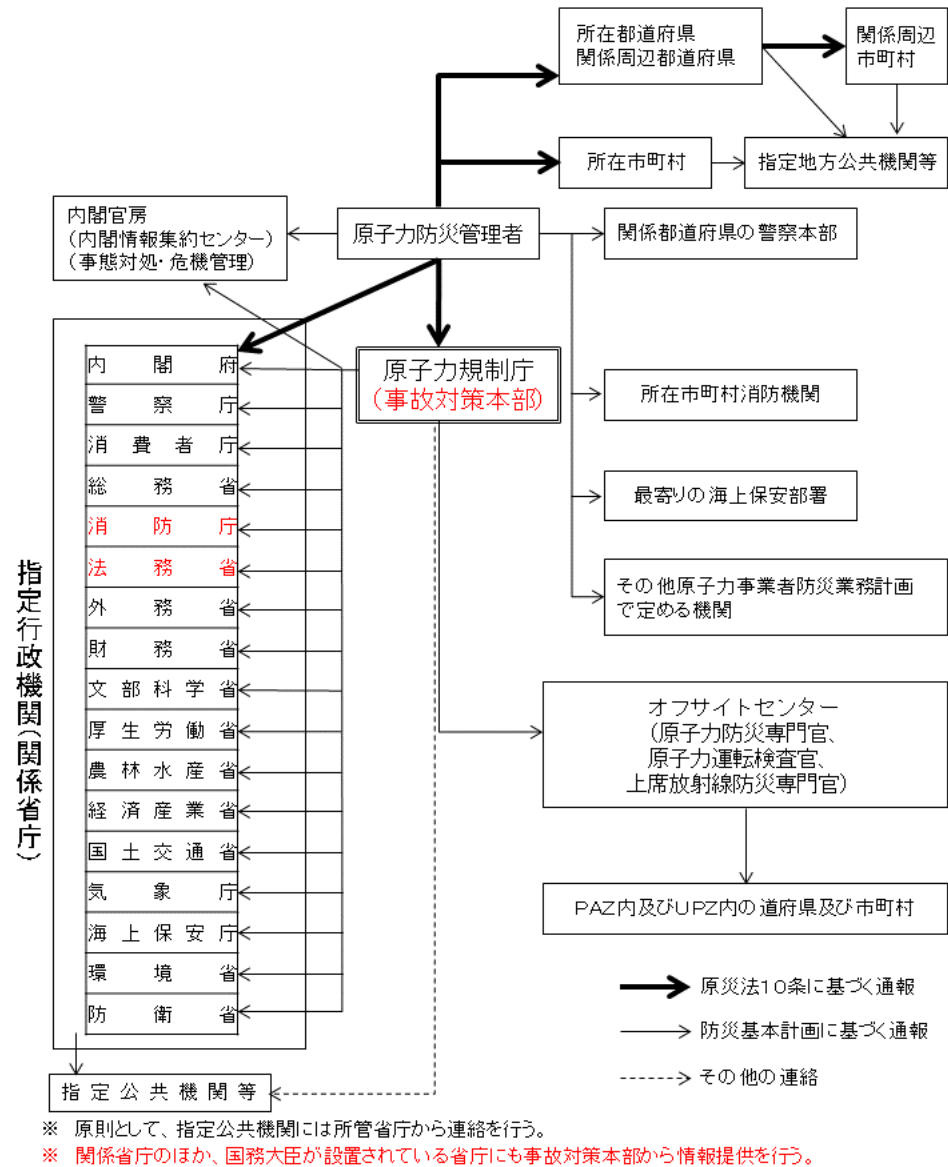
警戒事態時の情報伝達経路



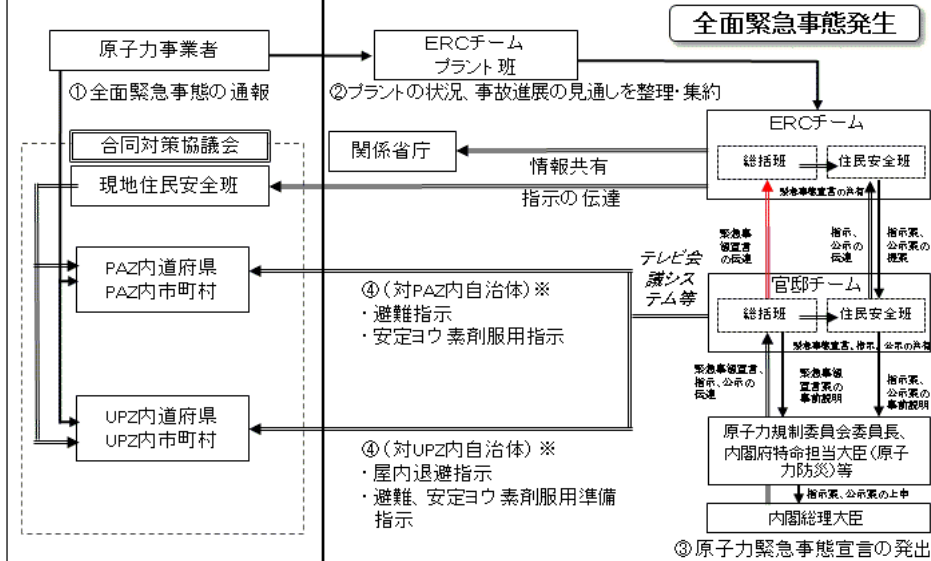
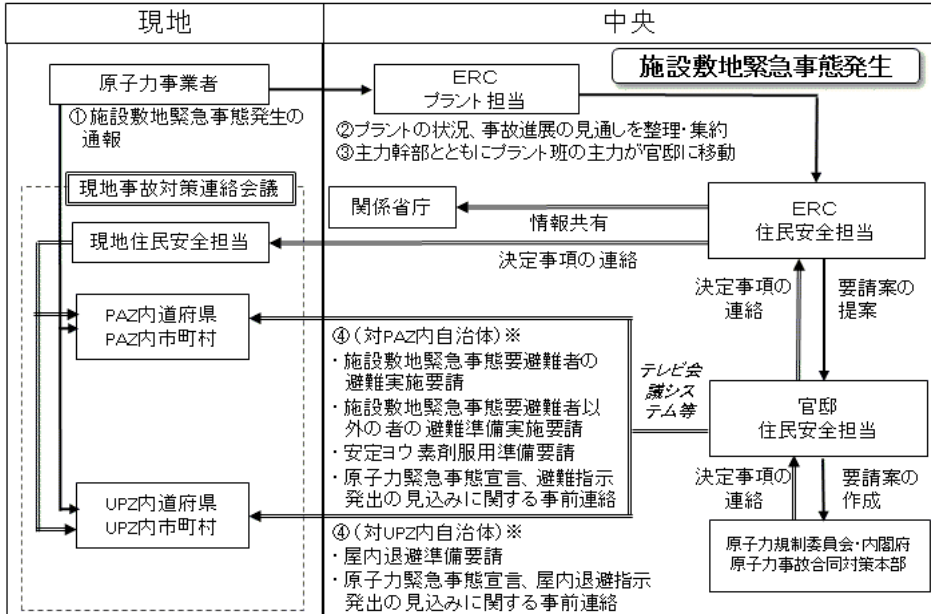
施設敷地緊急事態時の情報伝達方法



施設敷地緊急事態時の情報伝達経路

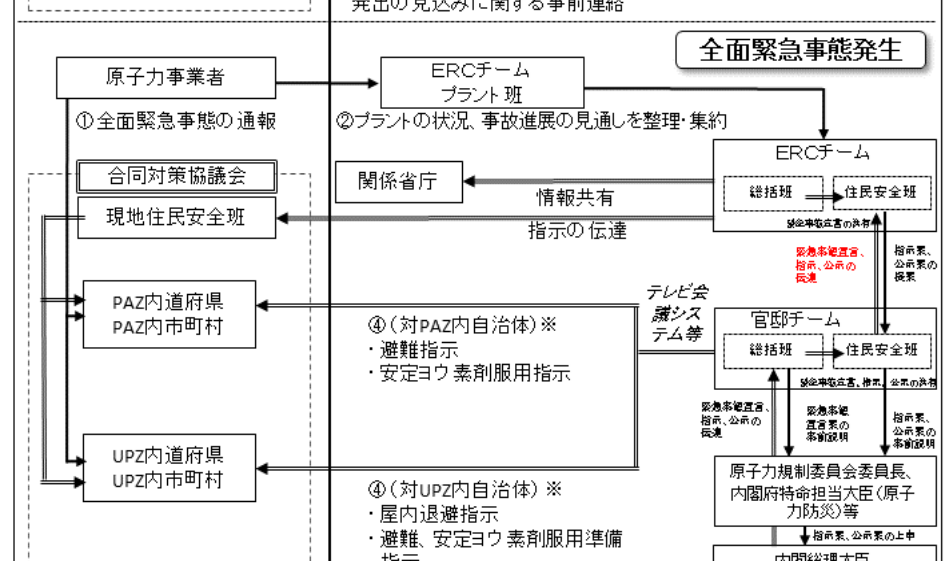
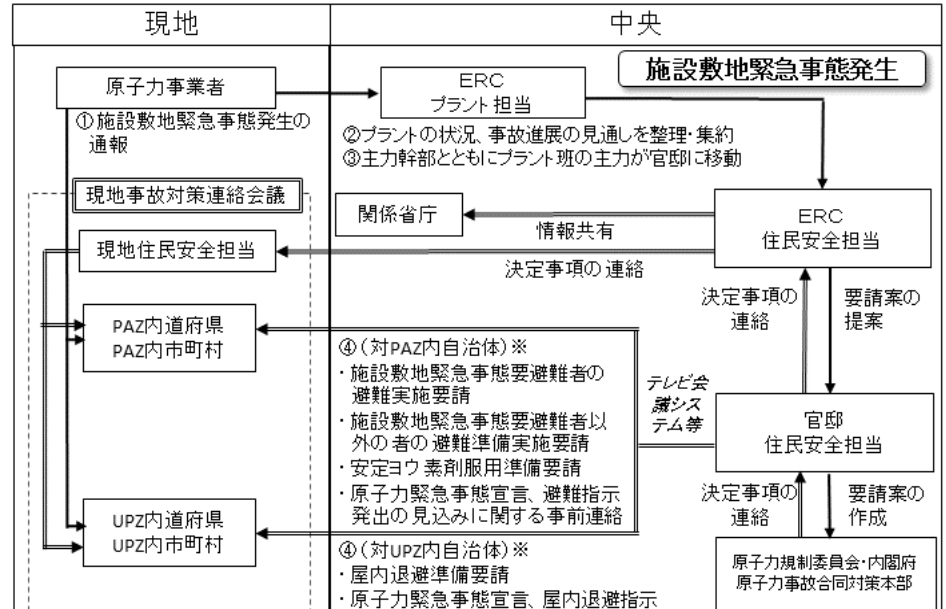


施設敷地緊急事態及び全面緊急事態発生に伴う地方公共団体への避難等の要請又は指示スキーム



※必要に応じて、事故現地対策本部長又は原災現地本部長より、道府県知事又は市町村長へ伝達。

施設敷地緊急事態及び全面緊急事態発生に伴う地方公共団体への避難等の要請又は指示スキーム



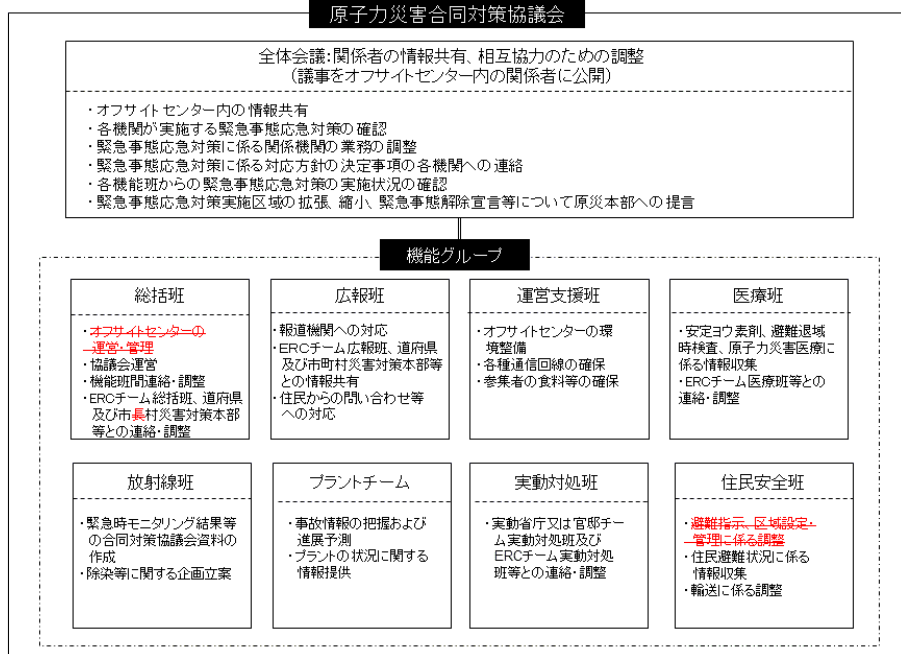
※必要に応じて、事故現地対策本部長又は原災現地本部長より、道府県知事又は市町村長へ伝達。

原子力災害合同対策協議会の概念図

(フェーズ1から原子力災害事後対策まで)

現地への権限委任の関係

原子力災害合同対策協議会の概念図(フェーズ1から原子力災害事後対策まで)
現地への権限委任の関係

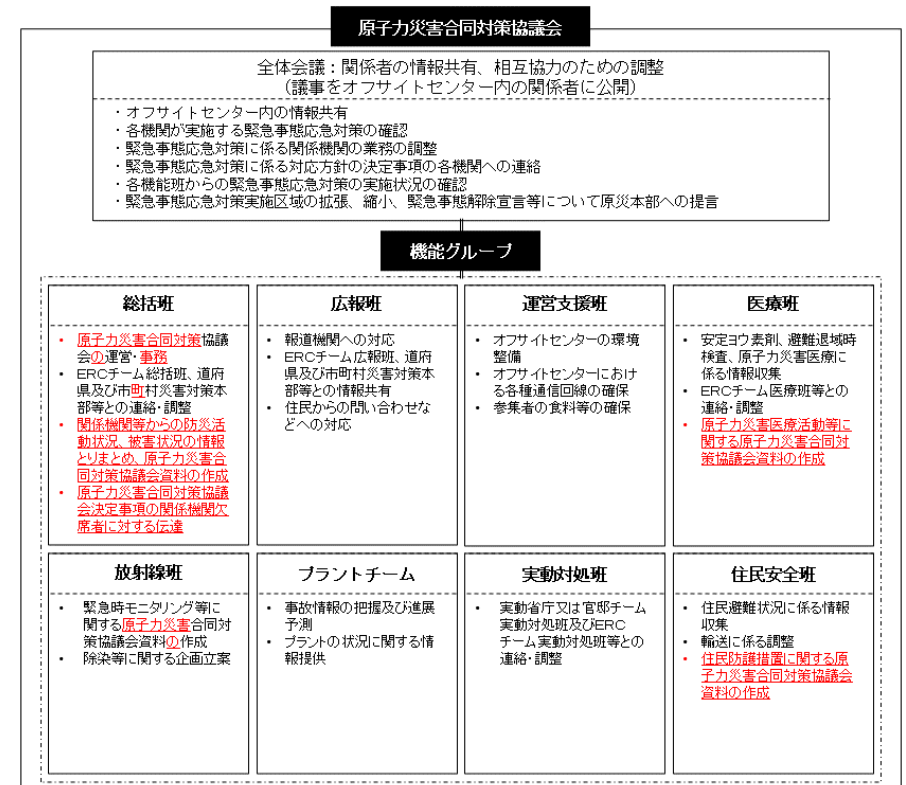


原子力災害合同対策協議会の概念図

(フェーズ1から原子力災害事後対策まで)

現地への権限委任の関係

原子力災害合同対策協議会の概念図(フェーズ1から原子力災害事後対策まで)
現地への権限委任の関係



原子力災害合同対策協議会

全体会議＝関係者の情報共有

構成員： 原災現地本部長
原災現地本部員その他の職員
都道府県災害対策本部長又は当該都道府県の災害対策本部の災害対策本部員その他の職員で当該都道府県災害対策本部長から委任を受けた者
市町村の災害対策副本部長又は当該市町村の災害対策本部の災害対策本部員その他の職員で当該市町村災害対策本部長から委任を受けた者
指定公共機関の代表者から権限を委任された者、原子力事業者の代表者から権限を委任された者
都道府県警察・消防機関の代表者から権限を委任された者
原子力防災の専門家(学識経験者等) 等

情報連絡
各機関

原子力災害合同対策協議会

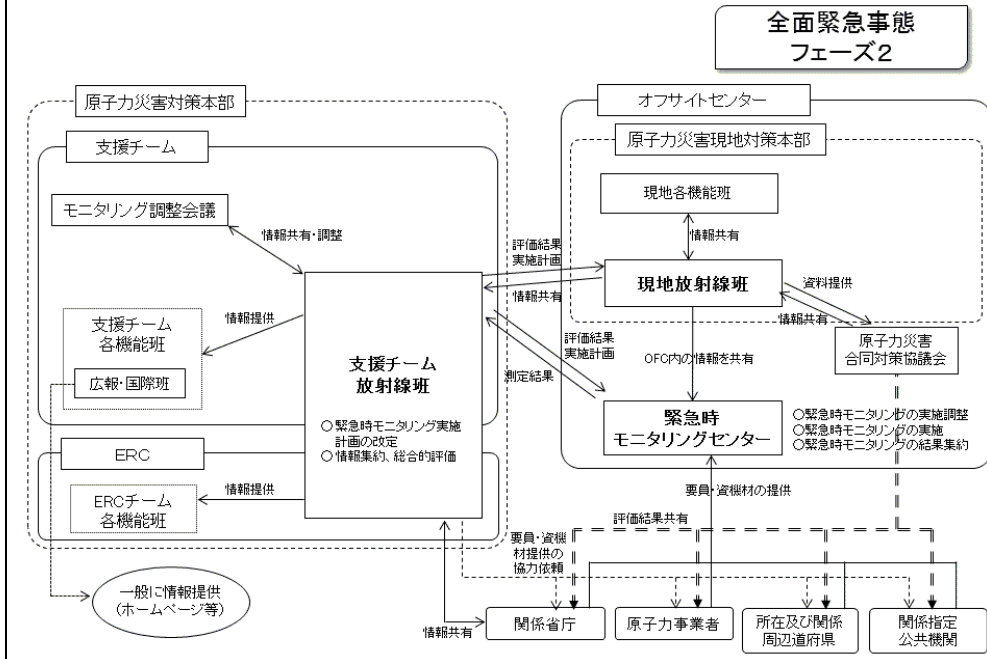
全体会議＝関係者の情報共有

構成：事務局長： 内閣府大臣官房審議官(原子力防災担当(又は代理の職員))

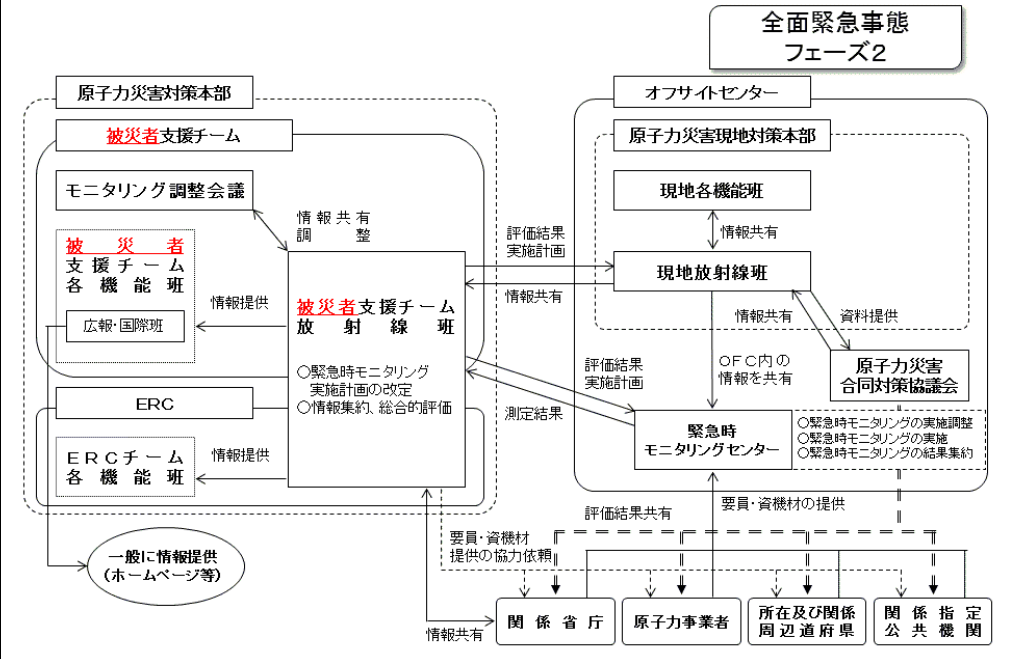
構成員： 原災現地本部長
原災現地本部員その他の職員
都道府県災害対策本部長又は当該都道府県の災害対策本部の災害対策本部員その他の職員で当該都道府県災害対策本部長から委任を受けた者
市町村の災害対策副本部長又は当該市町村の災害対策本部の災害対策本部員その他の職員で当該市町村災害対策本部長から委任を受けた者
指定公共機関の代表者から権限を委任された者、原子力事業者の代表者から権限を委任された者
都道府県警察・消防機関の代表者から権限を委任された者
原子力防災の専門家(学識経験者等) 等

情報連絡
各機関

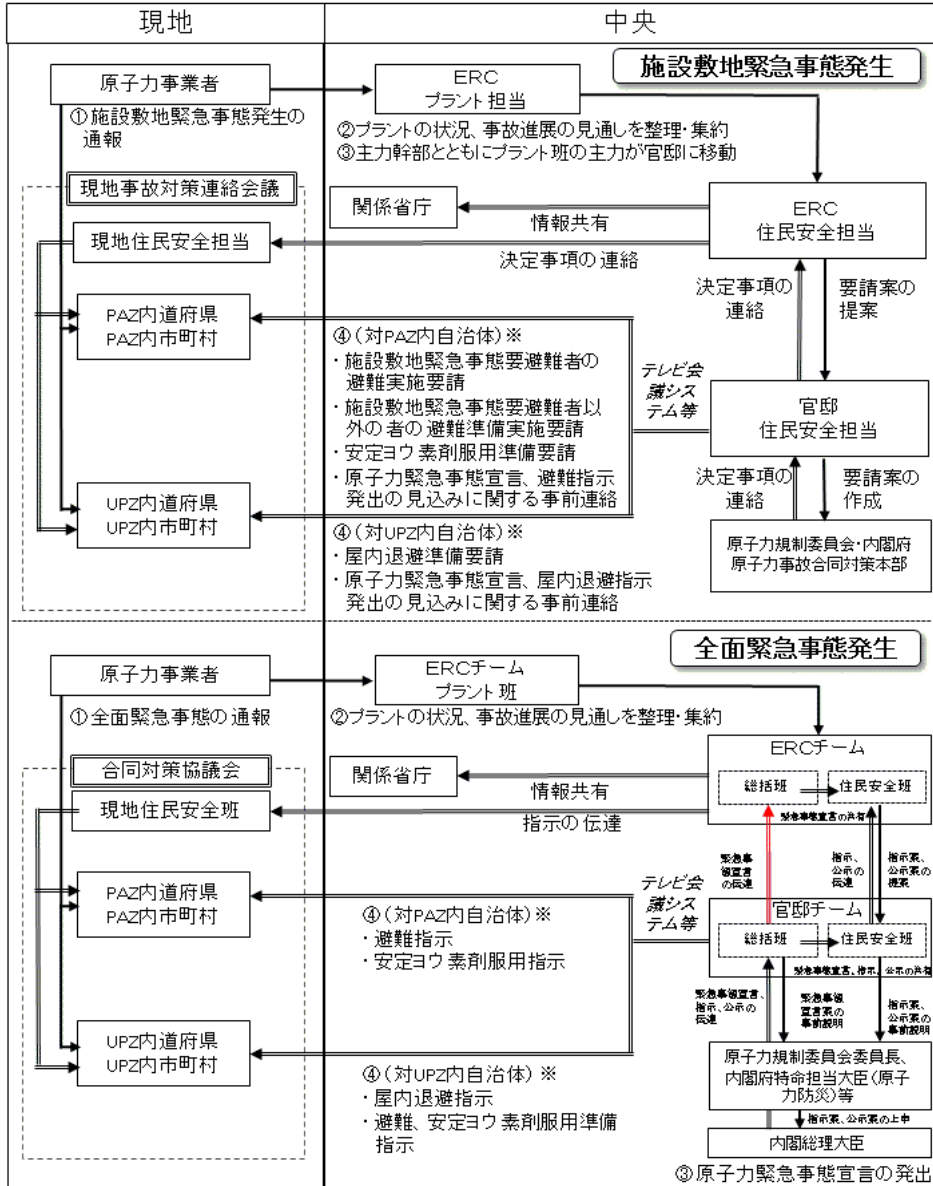
全面緊急事態時の緊急時モニタリング実施体制(フェーズ2)



全面緊急事態時の緊急時モニタリング実施体制(フェーズ2)

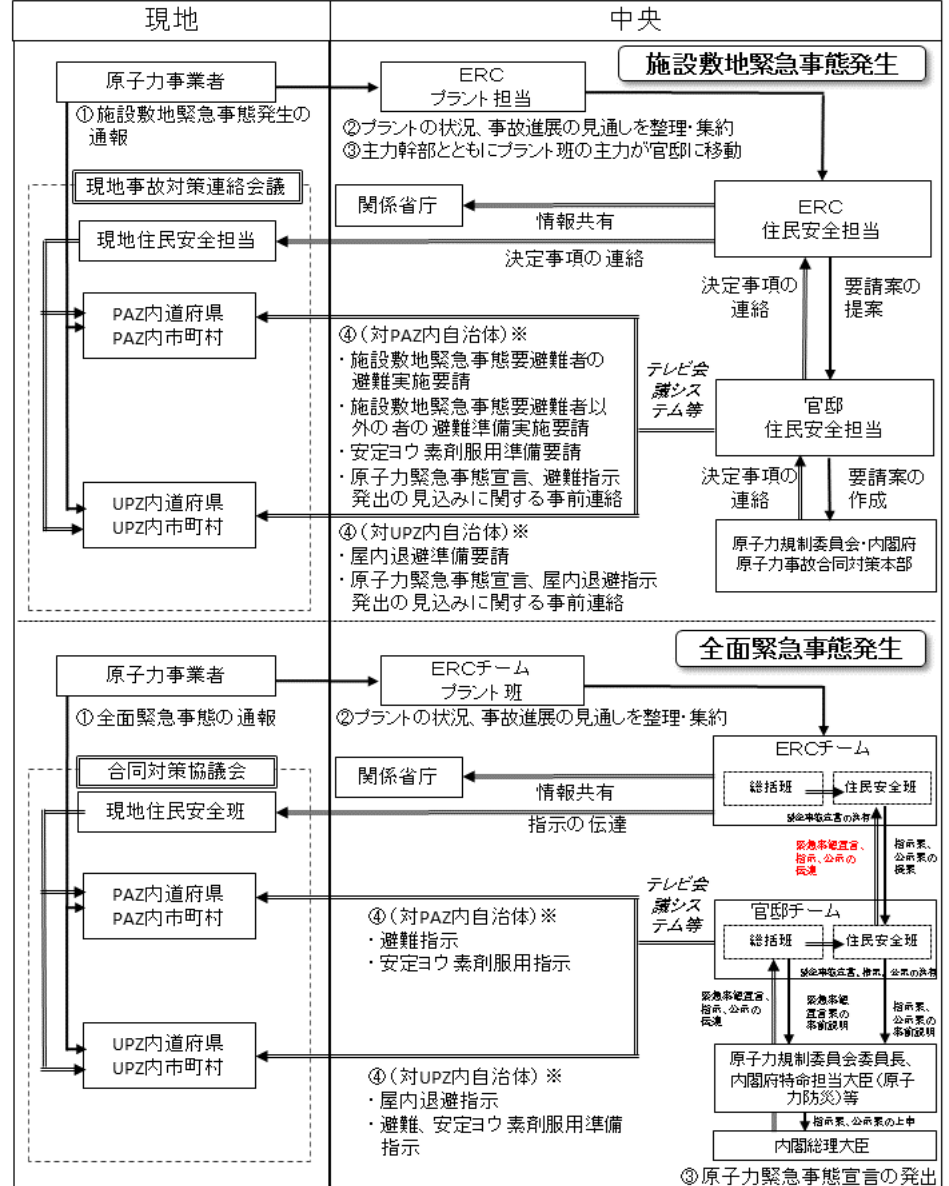


施設敷地緊急事態及び全面緊急事態発生に伴う地方公共団体への避難等の要請又は指示スキーム



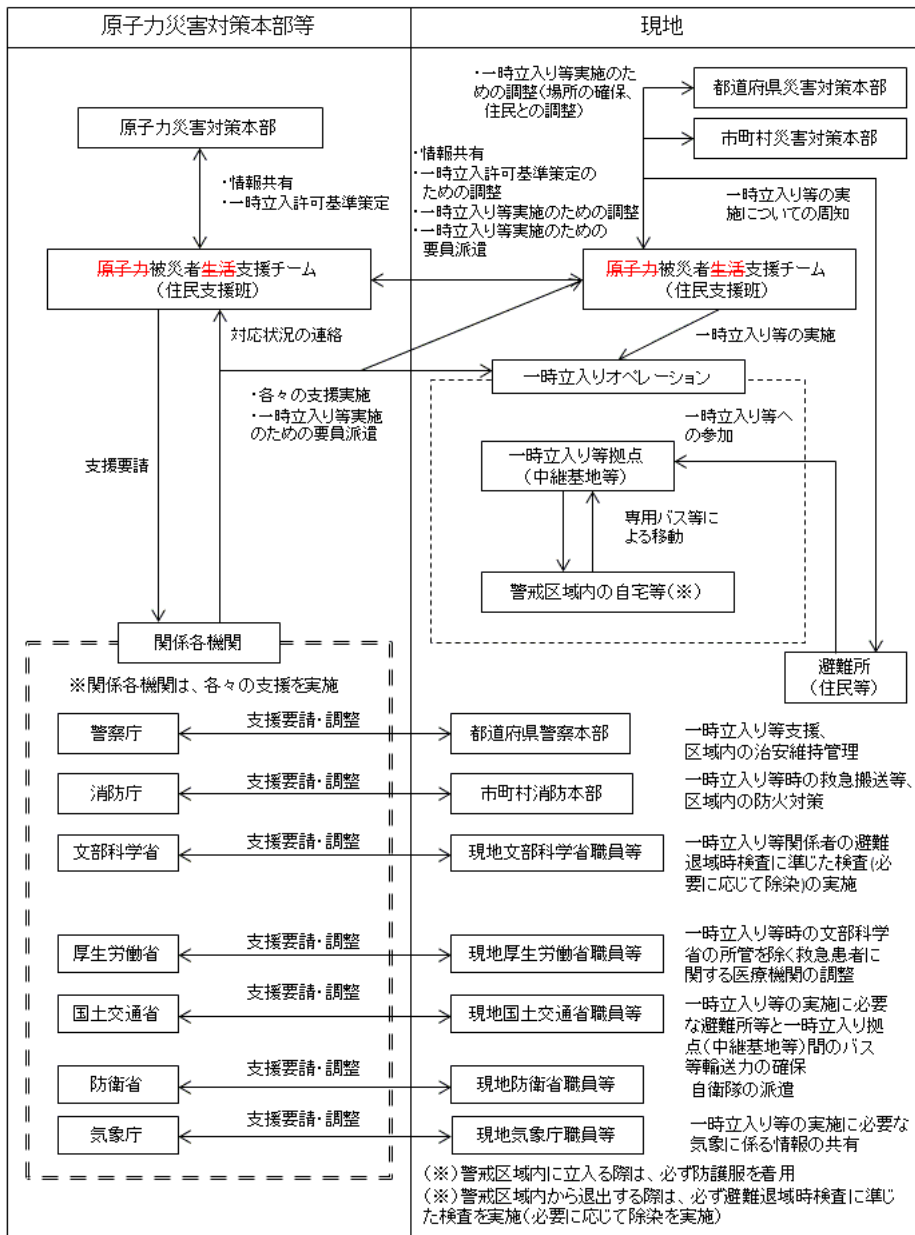
※必要に応じて、事故現地対策本部長又は原災現地本部長より、道府県知事又は市町村長へ伝達。

施設敷地緊急事態及び全面緊急事態発生に伴う地方公共団体への避難等の要請又は指示スキーム

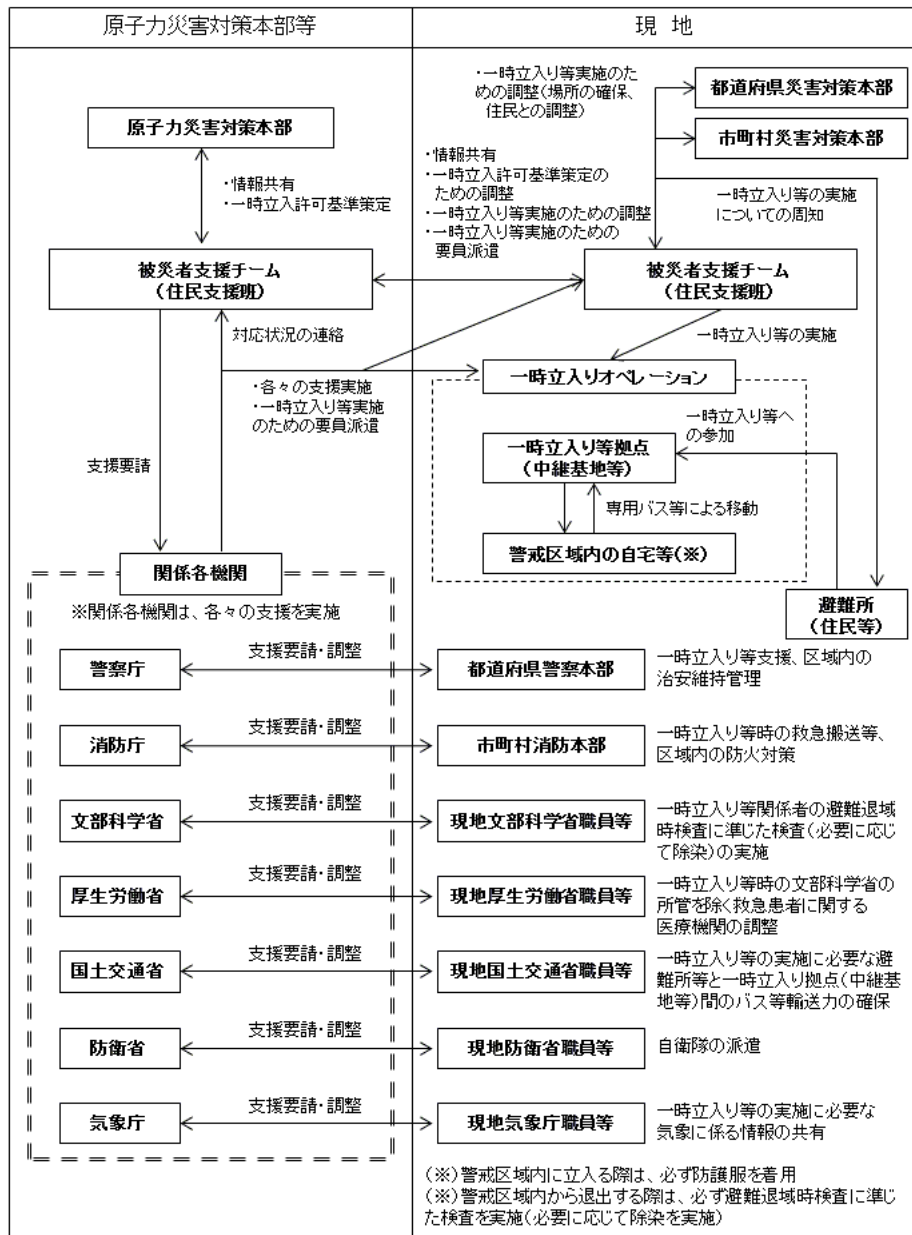


※必要に応じて、事故現地対策本部長又は原災現地本部長より、道府県知事又は市町村長へ伝達。

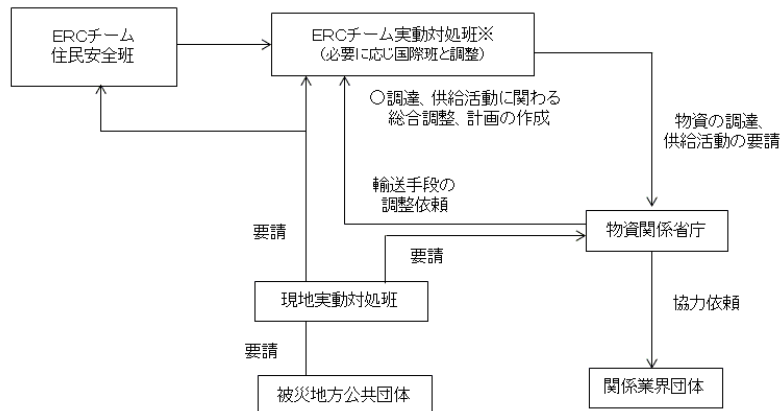
警戒区域等への一時立入り等に関するスキーム図



警戒区域等への一時立入り等に関するスキーム図

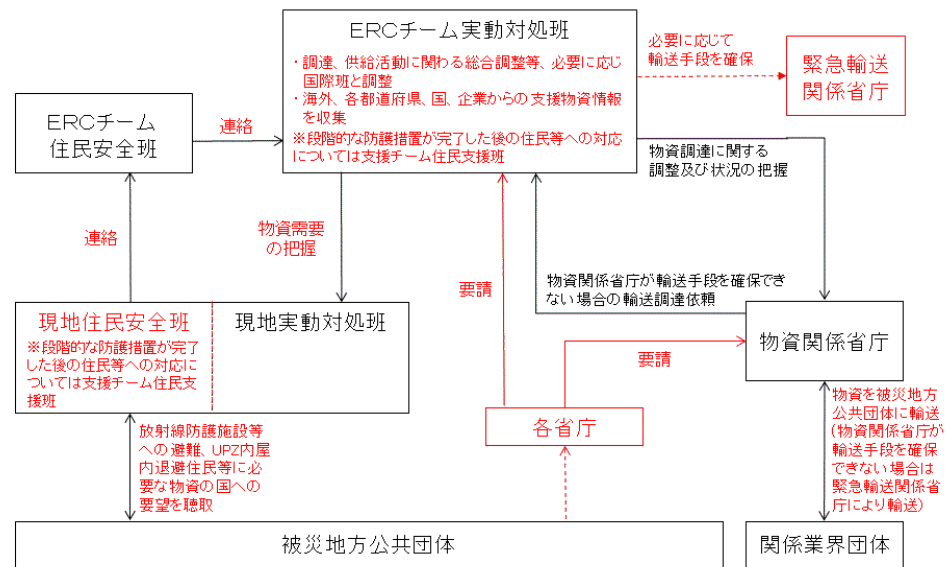


緊急物資の調達・供給等のスキーム図

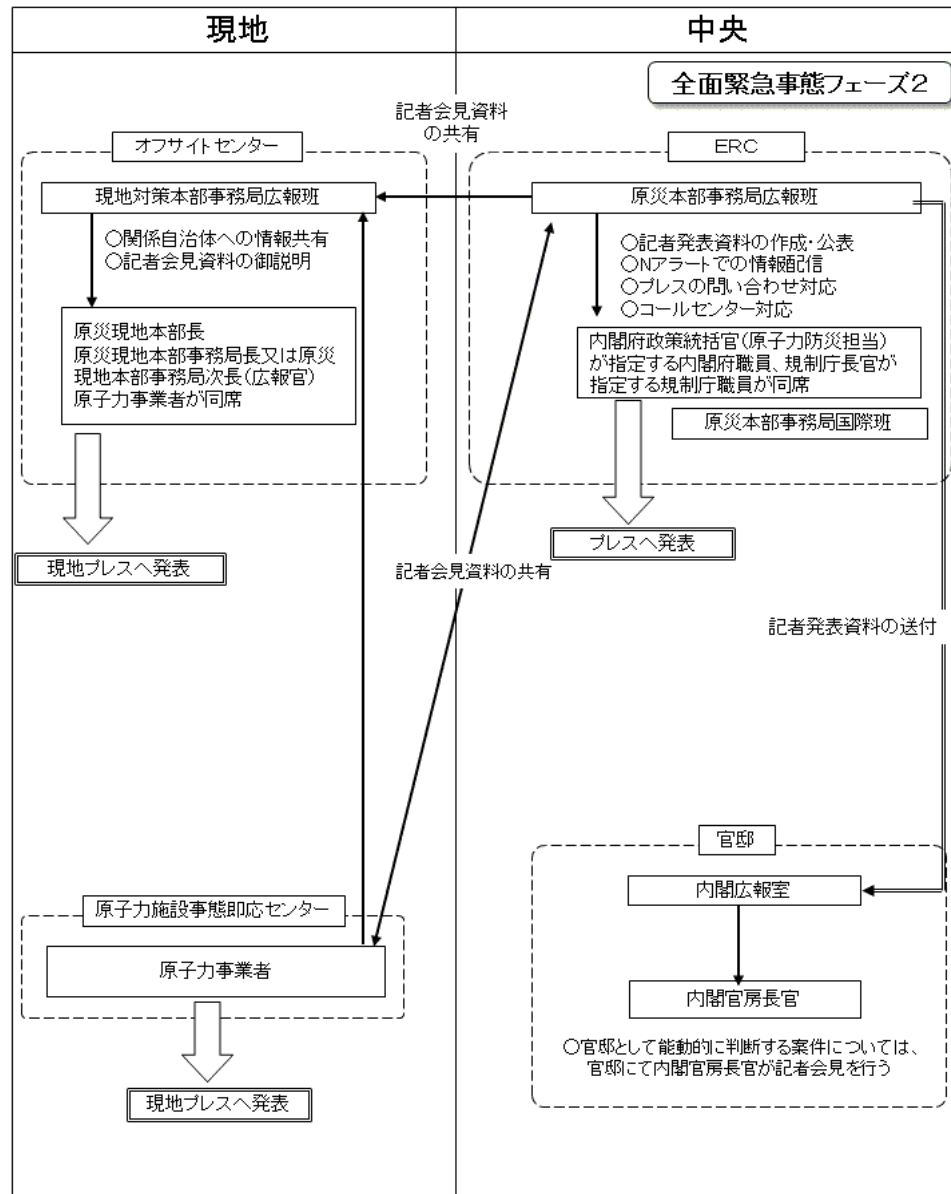


※段階的な防護措置が完了した後の住民等への対応については、ERCチーム実動対処班に代わり、支援チーム住民支援班が行う。

緊急物資の調達・供給等のスキーム図



全面緊急事態発生時の情報発信体制(フェーズ2)



全面緊急事態発生時の情報発信体制(フェーズ2)

